

LOTE 11

EDIFÍCIOS A, B e C

EDIFÍCIO A

Loja A área 73.84 m2

Loja B área 49.21 m2

EDIFÍCIO B

Loja A área 73.84 m2

Loja B área 49.21 m2

EDIFÍCIO C

Loja A área 73.84 m2

Loja B área 49.21 m2

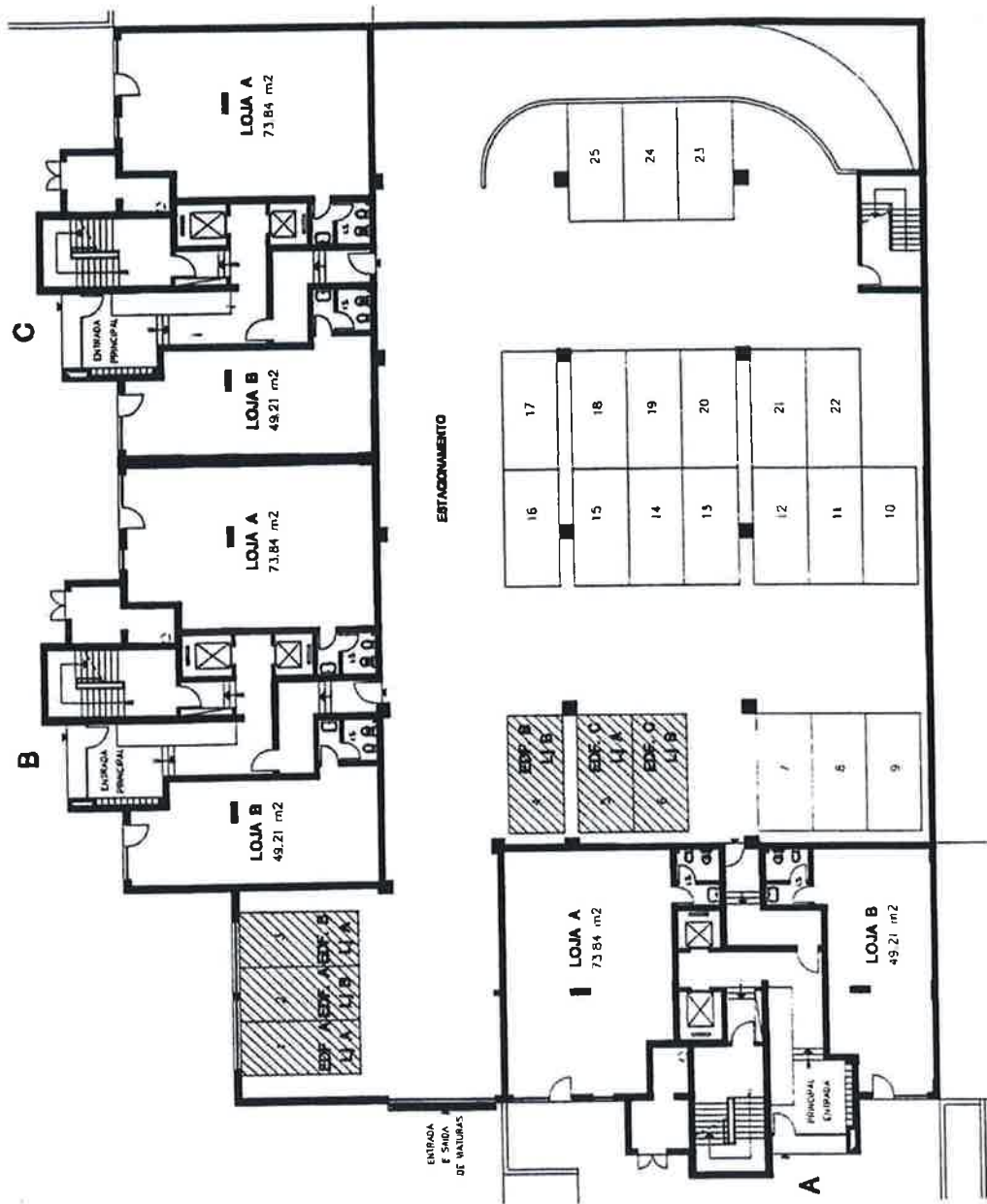
PLANTA DO R/C



Empresa Pública de Urbanização de Lisboa

Escala aprox. 1:300

ALTO da FAIA II



FICHA TÉCNICA DAS LOJAS

EDIFÍCIO NAVEGADORES - RESTELO

SALAS

- Paredes e tectos em tosko
- Pavimentos em tosko
- Portas e caixilhos em alumínio lacado
- Instalação de TV/R e TLP
- Alimentação para instalação eléctrica.

INSTALAÇÕES SANITÁRIAS

- Loiças "ROCA"
- Paredes revestidas a azulejo até 2,10m
- Tectos em tosko
- Pavimento revestido a mosaico cerâmico
- Porta, aduela e guarnição, em madeira de Kambala envernizada
- Instalação eléctrica no tecto.

NOTA: As lojas a seguir indicadas possuem fugas de fumos:

- | | |
|-------------------|----------------------|
| - Loja do Corpo 1 | - Loja 2, do Corpo 5 |
| - Loja do Corpo 2 | - Loja 1, do Corpo 6 |
| - Loja do Corpo 3 | - Loja 1, do Corpo 7 |
| - Loja do Corpo 4 | |

ALTO DA FAIA II - TELHEIRAS

SALAS

- Paredes e tectos rebocados e pintados a tinta de água
- Pavimentos em betonilha
- Portas e caixilhos em alumínio lacado branco
- Instalação eléctrica
- Instalação TV/R e TLP

INSTALAÇÕES SANITÁRIAS

- Loiças "VALADARES"
- Paredes revestidas a azulejo branco 15 X 15
- Tectos rebocados e pintados a tinta de água
- Pavimento revestido a mosaico cerâmico "Maronagrês" 30 x 30
- Porta, aduela e guarnição, em madeira de Tola envernizada
- Instalação eléctrica no tecto.

NOTA: As lojas a seguir indicadas possuem fugas de fumos:

- | | |
|-------------------------------|--------------------------------|
| - Loja A, Lote 2 - Edifício C | - Loja B, Lote 4 - Edifício C |
| - Loja B, Lote 3 - Edifício A | - Loja A, Lote 9 - Edifício B |
| - Loja B, Lote 3 - Edifício B | - Loja A, Lote 9 - Edifício C |
| - Loja B, Lote 4 - Edifício A | - Loja B, Lote 10 - Edifício A |
| - Loja B, Lote 4 - Edifício B | |



EPUL

Empresa Pública de Urbanização de Lisboa